

CAMPAGNE SALARIALE 2025

Situation au 13 novembre 2025

Contexte général

Le 29 août 2025, la Caf du Pas-de-Calais s'est vue notifiée le cadrage Rmpp 2025 :

Rmpp courante 2025	1,65 %
Rmpp transposition 2025	2,50 %

Dans ce contexte particulier de transposition de la nouvelle classification, il faut distinguer ce qui relève de la Rmpp courante 2025 de ce qui relève de la Rmpp transposition 2025.

Ce qui relève de la Rmpp courante 2025	Ce qui relève de la Rmpp transposition 2025
Propositions liées à la campagne 2025	Coût national transposition des EC
Impact de la revalorisation des coefficients pour les primes de résultats	Coût national transposition des ADD
Coût transposition intégrée à la Rmpp courante (soit 35 situations pour la Caf du Pas-de-Calais)	Impact des nouveaux coefficients sur les primes de fonction

- Le coût d'une mesure :

Une mesure à 8 points correspond à une Rmpp de 0,003%.

Une mesure à 13 points correspond à une Rmpp de 0,005%.

Cartographie des agents avec impact Rmpp

	Nombre		Total	Nombre		Total
	Homme	Femme		Temps plein	Temps partiel	
DCF	32	105	137	107	30	137
Pilotage et Ressources	33	54	87	67	20	87
Action Sociale	25	174	199	165	34	199
Prestations familiales	59	330	389	294	95	389
TOTAL	149	663	812	633	179	812
	18,3%	81,7%		77,96%	22,04%	

Enveloppe points

L'augmentation de l'enveloppe points trouve son origine dans trois phénomènes :

- L'augmentation du taux Rmpp
- Une augmentation de l'effet masse
- Un effet report moins important en 2025

Rmpp

Taux

Effet masse

Report N-1

Points d'expérience

A attribuer

2025

1,65 %

4614,31

662,78

784,79

3166,73

2024

1,50 %

4229,81

690,87

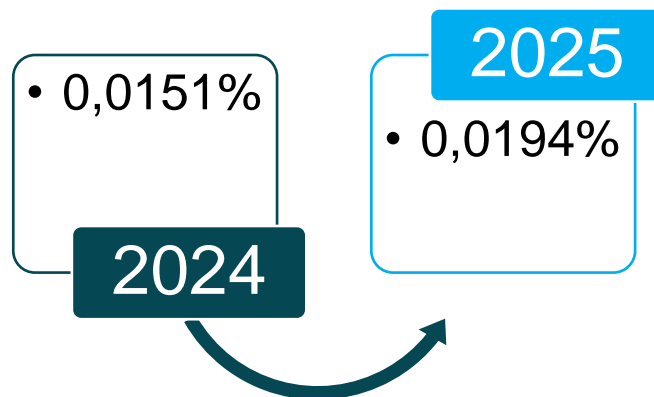
766,71

2772,23

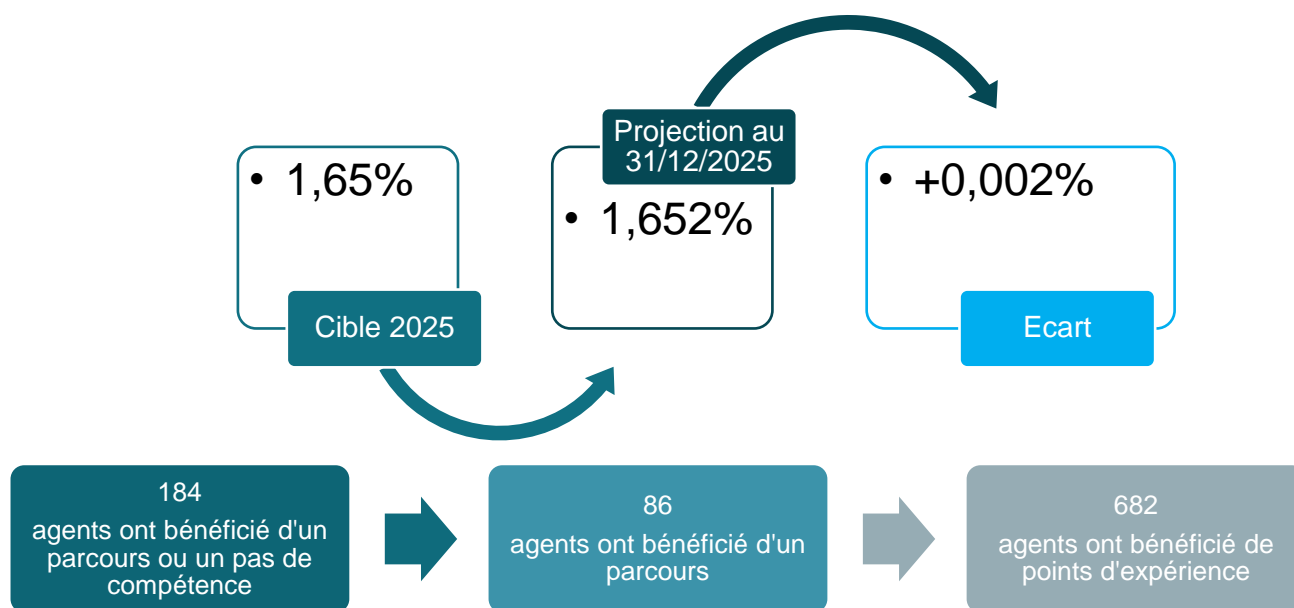
CAMPAGNE SALARIALE 2025

Situation au 13 novembre 2025

La variation des primes de résultats et des parts variables impacte aussi notre Rmpp :



Rmpp au 31 décembre 2025

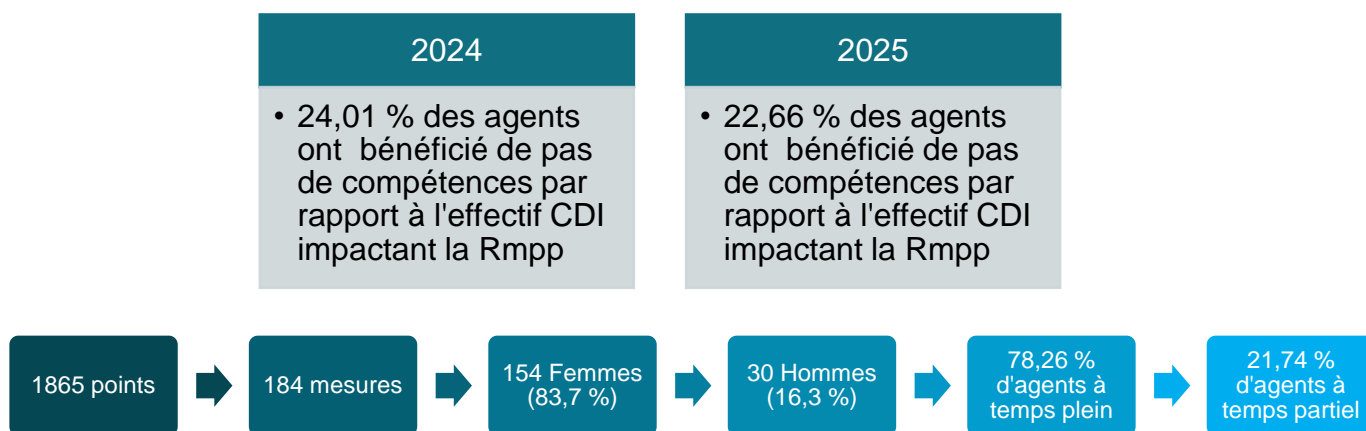


	Part des niveaux 1 à 4B	Part des niveaux 5A à 9
TOTAL	20,81%	26,42%

CAMPAGNE SALARIALE 2025

Situation au 13 novembre 2025

Attribution des points de compétence



1) Détail par branche :

	Homme	Femme	Total	Homme	Femme	Total Points
DCF	9	19	28	100	172	272
Pilotage et Ressources	7	13	20	84	146	230
Action Sociale	5	47	52	63	563	626
Prestations familiales	9	75	84	77	660	737
TOTAL	30	154	184	324	1541	1865

2) Détail par niveau :

	Homme	Femme	Total	Homme	Femme	Total Points
10002S	0	1	1	0	8	8
10003S	5	40	45	40	320	360
10004A	9	47	56	72	376	448
10004B	1	10	11	8	80	88
10005A	2	12	14	26	156	182
10005B	4	22	26	52	286	338
10005C	0	9	9	0	139	139
10006S	1	6	7	13	78	91
10007S	4	5	9	52	65	117
10008S	1	0	1	16	0	16
10009S	2	0	2	32	0	32
20002B	0	0	0	0	0	0
20004A	1	0	1	13	0	13
20005A	0	0	0	0	0	0
70003B	0	0	0	0	0	0
70005E	0	1	1	0	13	13
ADD	0	1	1	0	20	20
TOTAL	30	154	184	324	1541	1865

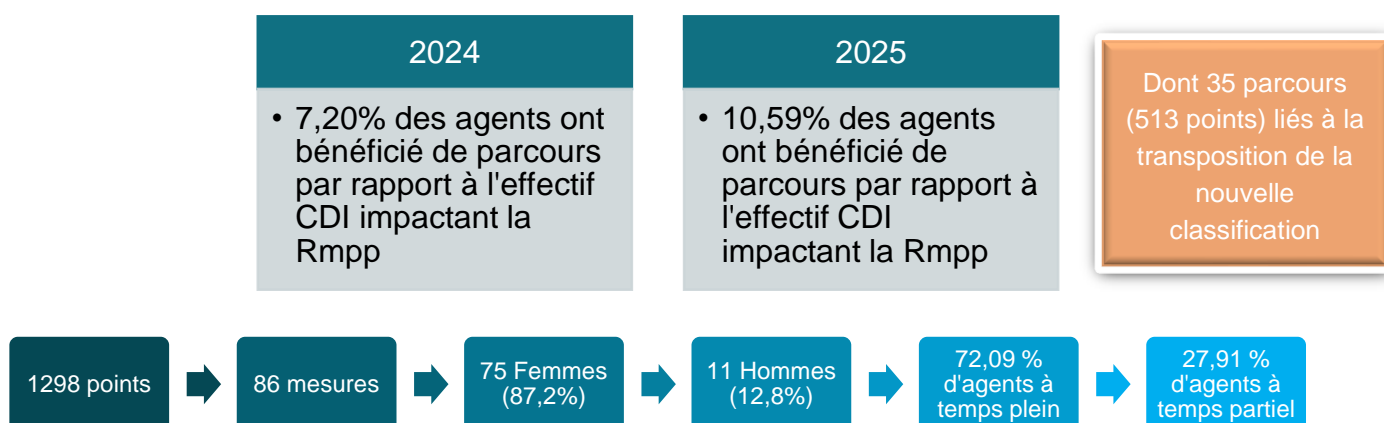
CAMPAGNE SALARIALE 2025

Situation au 13 novembre 2025

3) Détail par type de contrat :

	Temps plein	Temps partiel	Total	Temps plein	Temps partiel	Total Points
10002S	0	1	1	0	8	8
10003S	35	10	45	40	320	360
10004A	42	14	56	72	376	448
10004B	7	4	11	8	80	88
10005A	11	3	14	26	156	182
10005B	21	5	26	52	286	338
10005C	8	1	9	0	139	139
10006S	6	1	7	13	78	91
10007S	8	1	9	52	65	117
10008S	1	0	1	16	0	16
10009S	2	0	2	32	0	32
20002B	0	0	0	0	0	0
20004A	1	0	1	13	0	13
20005A	0	0	0	0	0	0
70003B	0	0	0	0	0	0
70005E	1	0	1	0	13	13
ADD	1	0	1	0	20	20
TOTAL	144	40	184	324	1541	1865

Attribution des parcours



CAMPAGNE SALARIALE 2025

Situation au 13 novembre 2025

1) Répartition par branche :

	Homme	Femme	Total	Homme	Femme	Total Points
DCF	2	23	25	28	359	387
Pilotage et Ressources	7	12	19	77	174	251
Action Sociale	0	10	10	0	138	138
Prestations familiales	2	30	32	52	470	522
TOTAL	11	75	86	157	1141	1298

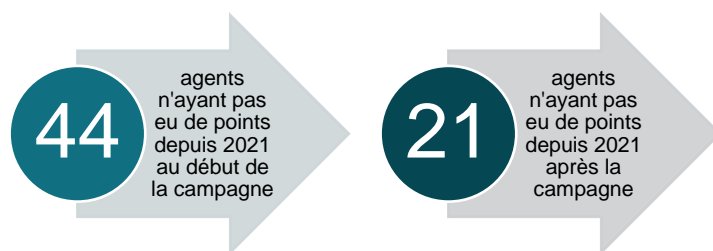
2) Répartition par niveau :

	Homme	Femme	Total	Homme	Femme	Total Points
10002S	0	0	0	0	0	0
10003S	3	35	38	41	495	536
10004A	0	9	9	0	155	155
10004B	6	17	23	64	248	312
10005A	2	13	15	52	218	270
10005B	0	0	0	0	0	0
10005C	0	1	1	0	25	25
10006S	0	0	0	0	0	0
10007S	0	0	0	0	0	0
10008S	0	0	0	0	0	0
10009S	0	0	0	0	0	0
20002B	0	0	0	0	0	0
20004A	0	0	0	0	0	0
20005A	0	0	0	0	0	0
70003B	0	0	0	0	0	0
70005E	0	0	0	0	0	0
808	0	0	0	0	0	0
TOTAL	11	75	86	157	1141	1298

3) Détail par type de contrat :

	Temps plein	Temps partiel	Total	Temps plein	Temps partiel	Total Points
DCF	17	8	25	249	138	387
Pilotage et Ressources	14	5	19	193	58	251
Action Sociale	8	2	10	108	30	138
Prestations familiales	23	9	32	389	133	522
TOTAL	62	24	86	939	359	1298

Situation des agents n'ayant pas eu de point depuis 2021



Le tableau ci-dessous indique la dernière attribution de points de compétence :

	Avant campagne	Après campagne
4an(s)	28	10
5an(s)	7	3
8an(s)	1	1
7an(s)	1	1
6an(s)	6	6
13an(s)	1	0
Total	44	21

CAMPAGNE SALARIALE 2025

Situation au 13 novembre 2025

Annexe : Synthèse

	Nombre d'agents	Total des agents ayant eu un parcours ou des points de compétences	Nombre d'agents ayant un parcours	Nombre d'agents ayant eu des points de compétences	% par rapport au nombre d'agents
AC AFFAIRES JURIDIQUES	6	5	4	1	83,3%
AC CHARGES DE MISSION ET D ETUDES	1	0	0	0	0,0%
AC COMPTABILITE GENERALE	25	14	9	5	56,0%
AC CONTROLE ALLOCATAIRES	20	4	0	4	20,0%
AC CONTROLE PARTENAIRES	3	1	0	1	33,3%
AC MAITRISE DES RISQUES	28	10	4	6	35,7%
AC RECOUVREMENT ASFR	37	8	2	6	21,6%
AC RECOUVREMENT DES CREANCES	23	11	6	5	47,8%
ADG ACHATS LOGISTIQUE ET MARCHES	16	5	2	3	31,3%
ADG PATRIMOINE	11	6	3	3	54,5%
AS ADS ARRAS	13	3	0	3	23,1%
AS ADS BETHUNE	12	3	0	3	25,0%
AS ADS BOULOGNE	14	4	1	3	28,6%
AS ADS BRUAY	12	4	0	4	33,3%
AS ADS CALAIS	13	3	0	3	23,1%
AS ADS CARVIN	14	5	0	5	35,7%
AS ADS ETAPLES	11	3	0	3	27,3%
AS ADS LENS	15	4	1	3	26,7%
AS ADS ST OMER	14	3	0	3	21,4%
AS APPUI AU PILOTAGE	4	1	0	1	25,0%
AS CONSEILLERS THEMATIQUES ET EVALUATION	6	3	0	3	50,0%
AS CS ETAPLES	12	4	0	4	33,3%
AS SECRETARIAT SECTEUR SOCIAL	5	4	3	1	80,0%
AS STAF	45	15	4	11	33,3%

CAMPAGNE SALARIALE 2025

Situation au 13 novembre 2025

AS IMPAYES DE LOYER ET INDECENCE	8	3	1	2	37,5%
COMMUNICATION	4	3	2	1	75,0%
DIRECTION ET SECRETARIAT	10	3	0	3	30,0%
DOCUMENTATION	1	0	0	0	0,0%
GRH	20	13	8	5	65,0%
PF APPUI METIER	11	4	1	3	36,4%
PF ATELIER LIQUIDATION	12	2	0	2	16,7%
PF ENCADREMENT	32	6	1	5	18,8%
PF GROUPE MAITRISE DES RISQUES	22	9	5	4	40,9%
PF GROUPE PARISIEN	18	8	5	3	44,4%
PF PLATE FORME A1	11	3	2	1	27,3%
PF PLATE FORME A2	12	3	0	3	25,0%
PF PLATE FORME C1	12	2	0	2	16,7%
PF PLATE FORME C2	10	3	0	3	30,0%
PF PLATEFORME C3	10	1	0	1	10,0%
PF RELATIONS PARTENARIALES	1	0	0	0	0,0%
PF SNAP	16	5	2	3	31,3%
PF SRAP	15	3	1	2	20,0%
PF STAGIAIRE CAP GCA	23	8	0	8	34,8%
PF TRIO ARRAS	14	5	1	4	35,7%
PF TRIO BOULOGNE	8	2	0	2	25,0%
PF TRIO CALAIS	10	2	0	2	20,0%
PF TRIO ITINERANT	8	1	0	1	12,5%
PF TRIO ST OMER	7	2	0	2	28,6%
PF UT1	15	6	3	3	40,0%
PF UT2	12	4	1	3	33,3%
PF UT3	13	5	1	4	38,5%
PF UT4	16	5	2	3	31,3%
PF UT5	16	4	0	4	25,0%

CAMPAGNE SALARIALE 2025

Situation au 13 novembre 2025

PF UT6	13	7	2	5	53,8%
PF UT7	15	3	0	3	20,0%
PF UT8	17	7	3	4	41,2%
PF UTI	20	6	2	4	30,0%
QUALITE ET SIMPLIFICATION	10	3	2	1	30,0%
MISSION INSTITUTIONNELLE	2	0	0	0	0,0%
SERVICE INFORMATIQUE RECHERCHE ET DEVELOPPEMENT	17	6	2	4	35,3%
TOTAL	821	270	86	184	32,8%